

华为 S1700系列交换机 彩页

S1700系列企业交换机是华为公司推出的新一代绿色节能以太接入交换机，可广泛应用于中小企业、网吧、酒店、学校等以太接入场景。

产品概述

S1700 系列交换机提供简单便利的安装维护手段和丰富的业务特性，助力用户打造安全可靠的高性能网络。根据网络管理的类型，S1700 系列包含无管理型交换机、Web 管理型交换机和全管理型交换机三类。

- 无管理型交换机：

包含 S1700-8-AC、S1700-8G-AC、S1700-16G、S1700-24-AC、S1700-24GR、S1700-24R、S1724G-AC、S1700-52R-2T2P-AC、S1700-52GR-4X 共 9 款设备；

- Web 管理型交换机：


包括 S1728GWR-4P-AC、S1720-10GW-2P、S1720-10GW-PWR-2P、S1720-28GWR-4P、S1720-28GWR-4X、S1720-28GWR-PWR-4P、S1720-28GWR-PWR-4TP、S1720-28GWR-PWR-4X、S1720-52GWR-4P、S1720-52GWR-4X、S1720-52GWR-PWR-4P、S1720-52GWR-PWR-4X 共 12 款设备；

- 全管理型设备：

包 S1720-10GF-PWR-2P、S1720-28GFR-4P、S1720-28GFR-PWR-4P、S1720-52GFR-4P、S1720-52GFR-PWR-4P 共 5 款设备。

产品型号和外观

S1700 无管理型交换机

产品外观	产品描述
 S1700-8-AC	<ul style="list-style-type: none">● 8 个 10/100Base-T 以太网端口● 交流供电，12V 0.5A 适配器● 包转发率：1.2Mpps● 交换容量：1.6Gbps

产品外观	产品描述
 S1700-8G-AC	<ul style="list-style-type: none"> • 8 个 10/100/1000Base-T 以太网端口 • 交流供电 • 包转发率：12Mpps • 交换容量：16Gbps
 S1700-16G	<ul style="list-style-type: none"> • 16 个 10/100/1000Base-T 以太网端口 • 交流供电 • 包转发率：24Mpps • 交换容量：32Gbps
 S1700-24-AC	<ul style="list-style-type: none"> • 24 个 10/100Base-TX 以太网端口 • 交流供电 • 包转发率：3.6Mpps • 交换容量：4.8Gbps
 S1700-24GR	<ul style="list-style-type: none"> • 24 个 10/100/1000Base-T 以太网端口 • 交流供电 • 包转发率：36Mpps • 交换容量：48Gbps
 S1700-24R	<ul style="list-style-type: none"> • 24 个 10/100Base-TX 以太网端口 • 交流供电 • 包转发率：3.6Mpps • 交换容量：4.8Gbps
 S1724G-AC	<ul style="list-style-type: none"> • 24 个 10/100/1000Base-T 以太网端口 • 交流供电 • 包转发率：36Mpps • 交换容量：48Gbps
 S1700-52R-2T2P-AC	<ul style="list-style-type: none"> • 下行：48 个 10/100Base-TX 以太网端口 • 上行：2 个 10/100/1000Base-T 以太网端口，2 个千兆 SFP • 交流供电 • 包转发率：13.2Mpps • 交换容量：17.6Gbps
 S1700-52GR-4X	<ul style="list-style-type: none"> • 下行：48 个 10/100/1000Base-T 以太网端口 • 上行：4 个 10GBase-X SFP+ • 交流供电 • 包转发率：132Mpps • 交换容量：336Gbps

产品外观	产品描述
 <p>S1728GWR-4P-AC</p>	<ul style="list-style-type: none"> 下行：24 个 10/100/1000Base-T 以太网端口 上行：4 个千兆 SFP 交流供电 包转发率：42Mpps 交换容量：56Gbps
 <p>S1720-10GW-2P</p>	<ul style="list-style-type: none"> 下行：8 个 10/100/1000Base-T 以太网端口 上行：2 个千兆 SFP 交流供电 包转发率：15Mpps 交换容量：68Gbps
 <p>S1720-10GW-PWR-2P</p>	<ul style="list-style-type: none"> 下行：8 个 10/100/1000Base-T 以太网端口 上行：2 个千兆 SFP 支持 PoE+ 交流供电 包转发率：15Mpps 交换容量：68Gbps
 <p>S1720-28GWR-4P</p>	<ul style="list-style-type: none"> 下行：24 个 10/100/1000Base-T 以太网端口 上行：4 个千兆 SFP 交流供电 包转发率：42Mpps 交换容量：68Gbps
 <p>S1720-28GWR-4X</p>	<ul style="list-style-type: none"> 下行：24 个 10/100/1000Base-T 以太网端口 上行：4 个万兆 SFP+ 交流供电 包转发率：96Mpps 交换容量：168Gbps
 <p>S1720-28GWR-PWR-4P</p>	<ul style="list-style-type: none"> 下行：24 个 10/100/1000Base-T 以太网端口 上行：4 个千兆 SFP 支持 PoE+ 交流供电 包转发率：42Mpps 交换容量：68Gbps

产品外观	产品描述
 <p>S1720-28GWR-PWR-4TP</p>	<ul style="list-style-type: none"> 下行：24 个 10/100/1000Base-T 以太网端口 上行：4 个千兆 SFP，2 个复用的 10/100/1000Base-T 以太网端口 Combo 支持 PoE+ 交流供电 包转发率：42Mpps 交换容量：68Gbps
 <p>S1720-28GWR-PWR-4X</p>	<ul style="list-style-type: none"> 下行：24 个 10/100/1000Base-T 以太网端口 上行：4 个万兆 SFP+ 支持 PoE+ 交流供电 包转发率：96Mpps 交换容量：168Gbps
 <p>S1720-52GWR-4P</p>	<ul style="list-style-type: none"> 下行：48 个 10/100/1000Base-T 以太网端口 上行：4 个千兆 SFP 交流供电 包转发率：78Mpps 交换容量：336Gbps
 <p>S1720-52GWR-4X</p>	<ul style="list-style-type: none"> 下行：48 个 10/100/1000Base-T 以太网端口 上行：4 个万兆 SFP+ 交流供电 包转发率：132Mpps 交换容量：336Gbps
 <p>S1720-52GWR-PWR-4P</p>	<ul style="list-style-type: none"> 下行：48 个 10/100/1000Base-T 以太网端口 上行：4 个千兆 SFP 支持 PoE+ 交流供电 包转发率：78Mpps 交换容量：336Gbps
 <p>S1720-52GWR-PWR-4X</p>	<ul style="list-style-type: none"> 下行：48 个 10/100/1000Base-T 以太网端口 上行：4 个万兆 SFP+ 支持 PoE+ 交流供电 包转发率：132Mpps 交换容量：336Gbps

产品外观	产品描述
 S1720-10GF-PWR-2P	<ul style="list-style-type: none"> 下行：8 个 10/100/1000Base-T 以太网端口 上行：2 个千兆 SFP 支持 PoE+ 交流供电 包转发率：15Mpps 交换容量：68Gbps
 S1720-28GFR-4P	<ul style="list-style-type: none"> 下行：24 个 10/100/1000Base-T 以太网端口 上行：4 个千兆 SFP 交流供电 包转发率：42Mpps 交换容量：68Gbps
 S1720-28GFR-PWR-4P	<ul style="list-style-type: none"> 下行：24 个 10/100/1000Base-T 以太网端口 上行：4 个千兆 SFP 支持 PoE+ 交流供电 包转发率：42Mpps 交换容量：68Gbps
 S1720-52GFR-4P	<ul style="list-style-type: none"> 下行：48 个 10/100/1000Base-T 以太网端口 上行：4 个千兆 SFP 交流供电 包转发率：78Mpps 交换容量：336Gbps
 S1720-52GFR-PWR-4P	<ul style="list-style-type: none"> 下行：48 个 10/100/1000Base-T 以太网端口 上行：4 个千兆 SFP 支持 PoE+ 交流供电 包转发率：78Mpps 交换容量：336Gbps

产品特性和优势

全新节能设计，引领低碳通信

- S1700 遵循 IEEE 802.3az (Energy Efficient Ethernet 能效以太网)，提供端口低功耗闲置模式，大幅度降低功耗。

- S1700 可根据线缆长度进行相应输出功率调整，并且支持无连接时端口休眠。
- 采用无风扇静音设计的款型在降低整机功耗的同时，让您免除噪音的烦扰。

无阻塞高速转发

- S1700 系列交换机所有端口提供二层线速交换的能力，保证所有端口无阻塞地进行报文转发。S1700 支持“光+电”GE 上行，方便客户灵活接入的同时，大幅提升性价比。S1700 系列交换机支持三层静态路由功能，支持 IPv4 和 IPv6 协议栈。
- S1700/S1720 全系列提供高达 8K/16K 的 MAC 地址，为企业用户后续扩容提供了条件，极大方便了用户的扩展和应用。

Perpetual PoE 技术

- PoE 交换机在设备重启时（如软件版本升级时重启），对下挂 PD 设备供电不会中断，保证交换机重启过程中 PD 不掉电，实现 PoE 供电零中断。

便捷的管理维护手段

- S1700 提供便捷的管理维护手段，PC 化简易操作，机身前面有“一键操作”按钮，短按重启，长按可以恢复出厂配置。
- S1700 系列 Web 管理型设备可通过 Web 可视化的界面，对交换机的各种功能进行简单方便的操作。
- S1700 系列全管理型设备支持 SNMP v1/v2c/v3 和 Web 网管，支持命令行对交换机配置。

智能运维

- S1700 系列 Web 管理型和全管理型设备支持 Telemetry 技术，提供实时设备数据采集并上送至华为 CampusInsight 园区网络分析器，平台通过智能故障识别算法对网络数据进行分析，精准展现网络实时状态，并能及时有效的定界故障以及定位故障发生原因，发现影响用户体验的网络问题，精准保障用户体验。
- S1700 系列 Web 管理型和全管理型设备支持音视频业务的智能运维，基于增强型媒体传输质量指标（Enhanced Media Delivery Index, eMDI）特性，将设备作为监控节点周期统计并上报音视频业务类指标参数至 CampusInsight 平台，由平台结合多个节点的监控结果，对音视频业务质量类故障进行快速定界。

智能升级

- 基于华为在线升级平台（HOUP），该系列交换机支持智能升级，从 HOUP 获得版本升级路径并下载新版本升级，升级过程高度自动化，真正做到了一键升级；且支持预加载版本，极大缩短升级时间，减少了业务中断的时间。
- 智能升级极大地简化了设备升级操作，使得客户自主升级版本成为可能，极大地降低了客户的维护成本。另外，借助 HOUP 平台的升级策略规范升级路径，极大降低了升级失败的风险。

优异的安全性能

- S1700 支持丰富的安全特性，如 802.1x、RADIUS、Portal、NAC 等安全认证方式。还支持 MAC 地址过滤和端口过滤功能，能有效防范黑客、病毒攻击，提供安全可靠的网络服务。

强大的组网和带宽扩展能力

- S1700 提供 LACP、STP/RSTP/MSTP 等功能，可有效实现链路扩展及备份。S1720 全管理型交换机支持高达 64 个 MSTP 实例，让组网无忧。

产品规格

S1700 无管理型交换机规格

规格	S1700-8-AC S1700-24-AC S1700-24R	S1700-8G-AC S1700-16G S1700-24GR S1724G-AC	S1700-52GR-4X	S1700-52R-2T2P-AC
下行端口	<ul style="list-style-type: none"> S1700-8-AC: 8 个 10/100Base-TX 以太网端口 S1700-24-AC: 24 个 10/100Base-TX 以太网端口 S1700-24R: 24 个 10/100Base-TX 以太网端口 	<ul style="list-style-type: none"> S1700-8G-AC: 8 个 10/100/1000Base-T 以太网端口 S1700-16G: 16 个 10/100/1000Base-T 以太网端口 S1700-24GR: 24 个 10/100/1000Base-T 以太网端口 S1724G-AC: 24 个 10/100/1000Base-T 以太网端口 	48 个 10/100/1000Base-T 以太网端口	48 个 10/100Base-TX 以太网端口
上行端口	与下行口共用	与下行口共用	4 个 10GBase-X SFP+	2 个 10/100/1000Base-T 以太网端口, 2 个千兆 SFP
MAC 地址表	8K MAC	8K MAC	16K MAC	8K MAC
外形尺寸 mm (宽×深×高)	<ul style="list-style-type: none"> S1700-8-AC: 160×134×30 S1700-24-AC: 320×208×43.6 S1700-24R: 442×220×43.6 	<ul style="list-style-type: none"> S1700-8G-AC: 160×134×32.8 S1700-16G: 320×208×43.6 S1700-24GR: 442×220×43.6 S1724G-AC: 320×208×43.6 	442×220×43.6	442×220×43.6
输入电压	<ul style="list-style-type: none"> 额定电压: 100V-240V AC, 50~60Hz 最大电压: 90-264V AC, 47~63Hz 	<ul style="list-style-type: none"> 额定电压: 100V-240V AC, 50~60Hz 最大电压: 90-264V AC, 47~63Hz 	<ul style="list-style-type: none"> 额定电压: 100V-240V AC, 50~60Hz 最大电压: 90-264V AC, 47~63Hz 	<ul style="list-style-type: none"> 额定电压: 100V-240V AC, 50~60Hz 最大电压: 90-264V AC, 47~63Hz
EEE 能效以太	NA	NA	NA	NA

规格	S1700-8-AC S1700-24-AC S1700-24R	S1700-8G-AC S1700-16G S1700-24GR S1724G-AC	S1700-52GR-4X	S1700-52R-2T2P-AC
网				
功耗	<ul style="list-style-type: none"> S1700-8-AC: <4.3W S1700-24-AC: <3.9W S1700-24R: <10.6W 	<ul style="list-style-type: none"> S1700-8G-AC: <4.6W S1700-16G: <10W S1700-24GR: <14.2W S1724G-AC: <14.2W 	<44.6W	<22.6W
工作温度	0°C ~ 45°C	0°C ~ 45°C	0°C ~ 45°C	0°C ~ 45°C
工作湿度	<ul style="list-style-type: none"> S1700-8-AC: 10% ~ 90% S1700-24-AC/S1700-24R: 5%-95% 	5% ~ 95%	5% ~ 95%	10% ~ 90%
散热方式	无风扇, 自然散热	无风扇, 自然散热	风扇散热	无风扇, 自然散热

S1700 Web 管理型交换机规格

规格	S1720-10GW-2P S1720-10GW-PWR-2P	S1720-28GWR-4P S1720-28GWR-PWR-4P	S1720-28GWR-4X S1720-28GWR-PWR-4X	S1720-28GWR-PWR-4TP
下行端口	8 个 10/100/1000Base-T 以太网端口	24 个 10/100/1000Base-T 以太网端口	24 个 10/100/1000Base-T 以太网端口	24 个 10/100/1000Base-T 以太网端口
上行端口	2 个千兆 SFP	4 个千兆 SFP	4 个万兆 SFP+	4 个千兆 SFP, 2 个复用的 10/100/1000Base-T 以太网端口 Combo
MAC 地址表	16K MAC	16K MAC	16K MAC	16K MAC
路由特性	支持 IPv4、IPv6 静态路由	支持 IPv4、IPv6 静态路由	支持 IPv4、IPv6 静态路由	支持 IPv4、IPv6 静态路由
外形尺寸 mm (宽×深×高)	<ul style="list-style-type: none"> 250×180×43.6 320×220×43.6 (PoE) 	<ul style="list-style-type: none"> 442×220×43.6 442×310×43.6 	<ul style="list-style-type: none"> 442×220×43.6 442×310×43.6 	442×220×43.6

规格	S1720-10GW-2P S1720-10GW-PWR-2P	S1720-28GWR-4P S1720-28GWR-PWR-4P	S1720-28GWR-4X S1720-28GWR-PWR-4X	S1720-28GWR-PWR-4TP
	款型)	(PoE 款型)	(PoE 款型)	
输入电压	100V-240V AC, 50~60Hz	100V-240V AC, 50~60Hz	100V-240V AC, 50~60Hz	100V-240V AC, 50~60Hz
EEE 能效以太网	支持	支持	支持	支持
功耗	<ul style="list-style-type: none"> 非 PoE 款型: 11.86W PoE 款型: <ul style="list-style-type: none"> 不带 PoE: 14.63W 带 PoE: 159.2W (PoE: 123.2W) 	<ul style="list-style-type: none"> 非 PoE 款型: 20.2W PoE 款型: <ul style="list-style-type: none"> 不带 PoE: 40.4W 带 PoE: 446.7W (PoE: 369.6W) 	<ul style="list-style-type: none"> 非 PoE 款型: 27.9W PoE 款型: <ul style="list-style-type: none"> 不带 PoE: 42.7W 带 PoE: 448.5W (PoE: 369.6W) 	<ul style="list-style-type: none"> 不带 PoE: 24.4W 带 PoE: 165.528W (PoE: 123.2W)
工作温度	0°C ~ 45°C	0°C ~ 45°C	0°C ~ 45°C	0°C ~ 45°C
工作湿度	5%~95%	5%~95%	5%~95%	5%~95%
散热方式	无风扇, 自然散热	<ul style="list-style-type: none"> 非 PoE 款型: 无风扇, 自然散热 PoE 款型: 风扇散热, 风扇转速智能调节 	<ul style="list-style-type: none"> 非 PoE 款型: 无风扇, 自然散热 PoE 款型: 风扇散热, 风扇转速智能调节 	无风扇, 自然散热

规格	S1720-52GWR-4P S1720-52GWR-PWR-4P	S1720-52GWR-4X S1720-52GWR-PWR-4X
下行端口	48 个 10/100/1000Base-T 以太网端口	48 个 10/100/1000Base-T 以太网端口
上行端口	4 个千兆 SFP	4 个万兆 SFP+
MAC 地址表	16K MAC	16K MAC
路由特性	支持 IPv4、IPv6 静态路由	支持 IPv4、IPv6 静态路由
外形尺寸 mm (宽×深×高)	<ul style="list-style-type: none"> 442×220×43.6 442×310×43.6 (PoE) 	<ul style="list-style-type: none"> 442×220×43.6 442×310×43.6 (PoE)
输入电压	100V-240V AC, 50~60Hz	100V-240V AC, 50~60Hz
EEE 能效以太网	支持	支持
功耗	<ul style="list-style-type: none"> 非 PoE 款型: 47.3W 	<ul style="list-style-type: none"> 非 PoE 款型: 50.3W

规格	S1720-52GWR-4P S1720-52GWR-PWR-4P	S1720-52GWR-4X S1720-52GWR-PWR-4X
	<ul style="list-style-type: none"> PoE 款型： <ul style="list-style-type: none"> 不带 PoE: 61.7W 带 PoE: 461.8W (PoE: 369.6W) 	<ul style="list-style-type: none"> PoE 款型： <ul style="list-style-type: none"> 不带 PoE: 63.5W 带 PoE: 464.3W (PoE: 369.6W)
工作温度	0°C ~ 45°C	0°C ~ 45°C
工作湿度	5%~95%	5%~95%
散热方式	风冷散热，智能调速	风冷散热，智能调速

S1700 全管理型交换机规格

规格	S1720-10GF-PWR-2P	S1720-28GFR-4P S1720-28GFR-PWR-4P
下行端口	8 个 10/100/1000Base-T 以太网端口	24 个 10/100/1000Base-T 以太网端口
上行端口	2 个千兆 SFP	4 个千兆 SFP
MAC 地址表	16K MAC	16K MAC
路由特性	支持 IPv4、IPv6 静态路由	支持 IPv4、IPv6 静态路由
外形尺寸 mm (宽×深×高)	320×220×43.6	<ul style="list-style-type: none"> 442×220×43.6 442×310×43.6 (PoE)
输入电压	100V-240V AC, 50~60Hz	100V-240V AC, 50~60Hz
EEE 能效以太网	支持	支持
功耗	<ul style="list-style-type: none"> 不带 PoE: 14.63W 带 PoE: 159.2W (PoE: 123.2W) 	<ul style="list-style-type: none"> 非 PoE 款型: 20.2W PoE 款型： <ul style="list-style-type: none"> 不带 PoE: 40.4W 带 PoE: 446.7W (PoE: 369.6W)
工作温度	0°C ~ 45°C	0°C ~ 45°C
工作湿度	5%~95%	5%~95%
散热方式	无风扇，自然散热	<ul style="list-style-type: none"> 非 PoE 款型: 无风扇，自然散热 PoE 款型: 风扇散热，风扇转速智能调节

规格	S1720-52GFR-4P
	S1720-52GFR-PWR-4P
下行端口	48 个 10/100/1000Base-T 以太网端口
上行端口	4 个千兆 SFP
MAC 地址表	16K MAC
路由特性	支持 IPv4、IPv6 静态路由
外形尺寸 mm (宽×深×高)	<ul style="list-style-type: none"> 442×220×43.6 442×310×43.6 (PoE)
输入电压	100V-240V AC, 50~60Hz
EEE 能效以太网	支持
功耗	<ul style="list-style-type: none"> 不带 PoE: 61.7W 带 PoE: 461.8W (PoE: 369.6W)
工作温度	0°C ~ 45°C
工作湿度	5%~95%
散热方式	风冷散热, 智能调速

业务特性

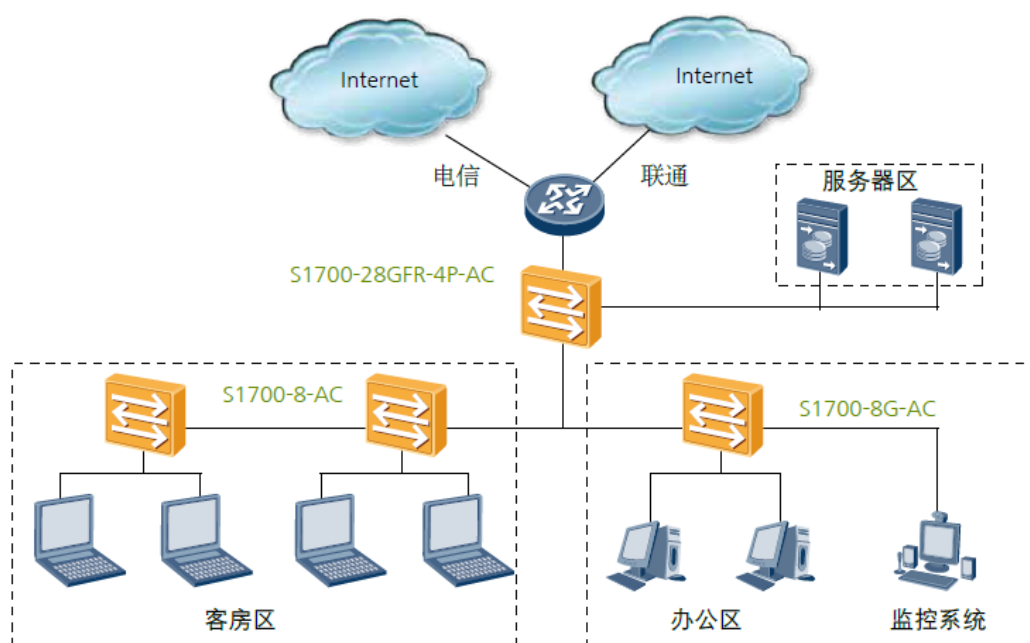
项目	Web 管理型设备	全管理型设备
安全特性	支持基于端口的 MAC 过滤 支持 MAC 认证 支持基于端口的 802.1X 认证 支持 RADIUS 认证 支持 Portal 认证 支持端口隔离 支持端口风暴抑制 支持 DHCP Snooping	支持硬件 ACL 支持基于端口的 MAC 过滤 支持 MAC 认证 支持基于端口的 802.1X 认证 支持 RADIUS 认证 支持 Portal 认证 支持端口隔离 支持端口风暴抑制 支持系统自防御, 防止广播流、ARP、ICMP、TCP、蠕虫病毒、DOS 等攻击 CPU 支持 DHCP Snooping
VLAN	支持 4K VLAN 支持 Access 端口	支持 4K VLAN 支持 Access 端口

项目	Web 管理型设备	全管理型设备
	支持 Trunk 端口 支持 Hybrid 端口 支持管理 VLAN 支持 Voice VLAN	支持 Trunk 端口 支持 Hybrid 端口 支持管理 VLAN 支持 Voice VLAN
QOS	支持绝对优先级、WRR 两种调度方式 支持每端口 8 个队列 支持根据 802.1p/DSCP 队列调度	支持绝对优先级、WRR 两种调度方式 支持每端口 8 个队列 支持根据 802.1p/DSCP 队列调度
STP	支持 STP (IEEE 802.1d) 支持 RSTP (IEEE 802.1w) 支持 MSTP (IEEE 802.1s)	支持 STP (IEEE 802.1d) 支持 RSTP (IEEE 802.1w) 支持 MSTP (IEEE 802.1s)
组播	支持 IGMP Snooping (Internet Group Management Protocol Snooping) , 最多支持 1K 组播组 支持用户快速离开机制	支持 IGMP Snooping (Internet Group Management Protocol Snooping) , 最多支持 1K 组播组 支持用户快速离开机制
路由特性	支持 IPv4、IPv6 静态路由	支持 IPv4、IPv6 静态路由
端口汇聚	支持 64 组汇聚组, 每组最多 8 个端口 支持静态 LACP	支持 64 组汇聚组, 每组最多 8 个端口 支持静态 LACP
端口镜像	支持基于端口的双向流量镜像	支持基于端口的双向流量镜像 镜像端口支持 Trunk
端口带宽控制	支持对出入端口的报文流量进行限速, 粒度最小为 64Kbps	支持对出入端口的报文流量进行限速, 粒度最小为 8Kbps
广播风暴抑制	基于端口速率的风暴抑制 端口流量达到风暴抑制门限时发送告警	基于端口速率的风暴抑制 端口流量达到风暴抑制门限时发送告警
设备管理	支持 WEB 网管 支持 DHCP-client 支持一键还原	支持 SNMP 支持 WEB 网管 (支持 HTTPS) 支持 DHCP-client 支持用户口令保护 支持一键还原 支持命令行配置 (S1720GFR、S1720GW-E、S1720GWR-E、S1720X-XWR-E 系列)
设备维护	支持 Syslog (系统日志) 支持 Ping 检测 支持 VCT (Virtual Cable Test) 支持链路层发现协议 LLDP (Link Layer Discovery Protocol)	支持 RMON (Remote Network Monitoring) 支持 Syslog (系统日志) 支持 Ping 检测/支持 Traceroute 支持 VCT (Virtual Cable Test)

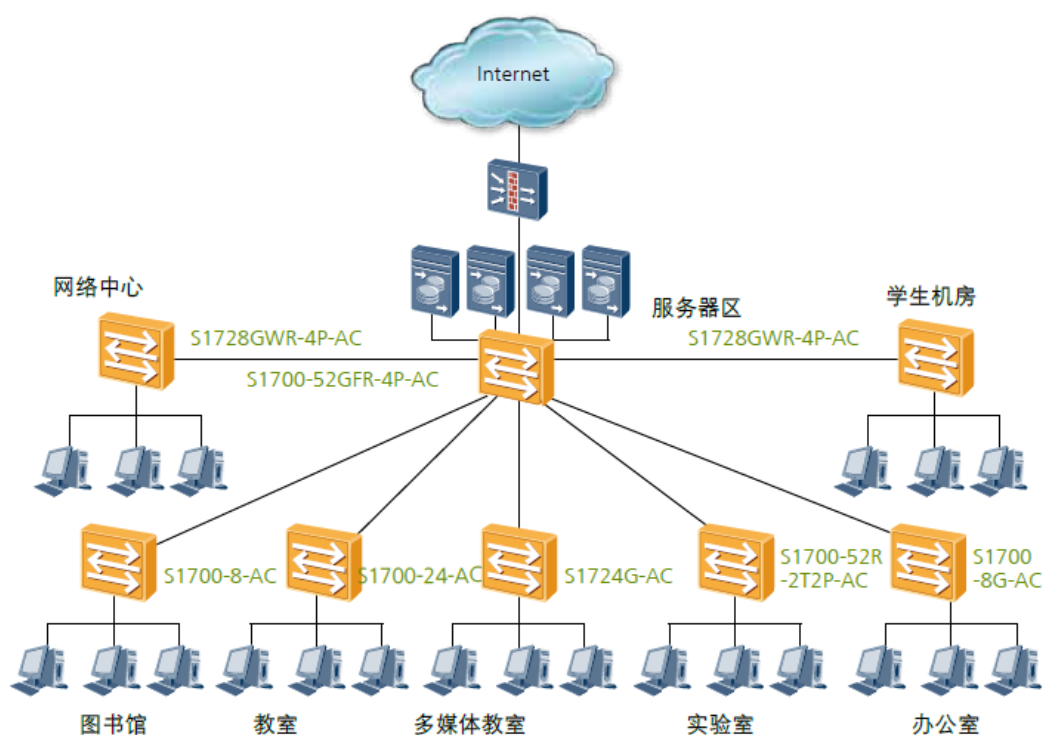
项目	Web 管理型设备	全管理型设备
		支持链路层发现协议 LLDP (Link Layer Discovery Protocol)

组网应用

S1700 在酒店行业应用



S1700 在学校应用



订购信息

S1700 系列以太网交换机主机选购一览表：

编码	描述
98010454	S1700-8-AC (8 个 10/100Base-TX 以太网端口, 国标交流适配器)
98010457	S1700-8G-AC (8 个 10/100/1000Base-T 以太网端口, 国标交流适配器)
98010542	S1700-16G (16 个 10/100/1000Base-T 以太网端口, 交流供电)
98010543	S1700-24R (24 个 10/100Base-T 以太网端口, 交流供电)
98010455	S1700-24-AC (24 个 10/100Base-TX 以太网端口, 交流供电)
98010436	S1724G-AC (24 个 10/100/1000Base-T 以太网端口, 交流供电)
98010495	S1700-24GR (24 个 10/100/1000Base-T 以太网端口, 交流供电)
98010456	S1700-52R-2T2P-AC (48 个 10/100Base-TX 以太网端口, 2 个 10/100/1000Base-T 以太网端口, 2 个千兆 SFP, 交流供电)
98010642	S1700-52GR-4X (48 个 10/100/1000Base-T 以太网端口, 4 个 10GBase-X SFP+, 交流供电)
98010574	S1720-10GW-2P (8 个 10/100/1000Base-T 以太网端口, 2 个千兆 SFP, 交流供电)
98010576	S1720-10GW-PWR-2P (8 个 10/100/1000Base-T 以太网端口, 2 个千兆 SFP, PoE+, 交流供电)
98010580	S1720-28GWR-4P (24 个 10/100/1000Base-T 以太网端口, 4 个千兆 SFP, 交流供电)
98010587	S1720-28GWR-4X (24 个 10/100/1000Base-T 以太网端口, 4 个万兆 SFP+, 交流供电)
98010592	S1720-28GWR-PWR-4P (24 个 10/100/1000Base-T PoE+以太网端口, 4 个千兆 SFP, 370W PoE 交流供电)
98010599	S1720-28GWR-PWR-4X (24 个 10/100/1000Base-T PoE+以太网端口, 4 个万兆 SFP+, 370W PoE 交流供电)
98010610	S1720-52GWR-4P (48 个 10/100/1000Base-T 以太网端口, 4 个千兆 SFP, 交流供电)
98010611	S1720-52GWR-4X (48 个 10/100/1000Base-T 以太网端口, 4 个万兆 SFP+, 交流供电)
98010623	S1720-52GWR-PWR-4P (48 个 10/100/1000Base-T PoE+以太网端口, 4 个千兆 SFP, 370W PoE 交流供电)
98010624	S1720-52GWR-PWR-4X (48 个 10/100/1000Base-T PoE+以太网端口, 4 个万兆 SFP+, 370W PoE 交流供电)
98010636	S1720-28GWR-PWR-4TP (24 个 10/100/1000Base-T 以太网端口, 4 个千兆 SFP, 2 个复用 410/100/1000Base-T 以太网端口 Combo, 8 端口 PoE+, 124W PoE 交流供电)
98010753	S1720-10GW-2P 组合配置 (8 个 10/100/1000Base-T 以太网端口, 2 个千兆 SFP, 含 license, 交流供电)
98010754	S1720-10GW-PWR-2P 组合配置 (8 个 10/100/1000Base-T 以太网端口, 2 个千兆 SFP, PoE+, 含 license, 124W PoE 交流供电)

编码	描述
98010435	S1728GWR-4P-AC 组合配置 (24 个 10/100/1000Base-T, 4 个 1000BASE-X 上行口, 交流供电)
98010744	S1720-28GWR-4P 组合配置 (24 个 10/100/1000Base-T 以太网端口, 4 个千兆 SFP, 含 license, 交流供电)
98010745	S1720-28GWR-4X 组合配置 (24 个 10/100/1000Base-T 以太网端口, 4 个万兆 SFP+, 含 license, 交流供电)
98010748	S1720-28GWR-PWR-4P 组合配置 (24 个 10/100/1000Base-T 以太网端口, 4 个千兆 SFP, PoE+, 含 license, 370W PoE 交流供电)
98010749	S1720-28GWR-PWR-4X 组合配置 (24 个 10/100/1000Base-T 以太网端口, 4 个万兆 SFP+, PoE+, 含 license, 370W PoE 交流供电)
98010746	S1720-52GWR-4P 组合配置 (48 个 10/100/1000Base-T 以太网端口, 4 个千兆 SFP, 含 license, 交流供电)
98010747	S1720-52GWR-4X 组合配置 (48 个 10/100/1000Base-T 以太网端口, 4 个万兆 SFP+, 含 license, 交流供电)
98010750	S1720-52GWR-PWR-4P 组合配置 (48 个 10/100/1000Base-T 以太网端口, 4 个千兆 SFP, PoE+, 含 license, 370W PoE 交流供电)
98010751	S1720-52GWR-PWR-4X 组合配置 (48 个 10/100/1000Base-T 以太网端口, 4 个万兆 SFP+, PoE+, 含 license, 370W PoE 交流供电)
98010752	S1720-28GWR-PWR-4TP 组合配置 (24 个 10/100/1000Base-T 以太网端口, 2 个千兆 SFP, 2 个复用的千兆 Combo SFP, 8 端口 PoE+, 含 license, 124W PoE 交流供电, 前维护)
98010847	S1720-10GF-PWR-2P 组合配置 (8 个 10/100/1000Base-T 以太网端口, 2 个千兆 SFP, 124W PoE 交流供电)
98010848	S1720-28GFR-4P 组合配置 (24 个 10/100/1000Base-T 以太网端口, 4 个千兆 SFP, 交流供电)
98010849	S1720-28GFR-PWR-4P 组合配置 (24 个 10/100/1000Base-T 以太网端口, 4 个千兆 SFP, PoE+, 370W PoE 交流供电)
98010850	S1720-52GFR-4P 组合配置 (48 个 10/100/1000Base-T 以太网端口, 4 个千兆 SFP, 交流供电)
98010851	S1720-52GFR-PWR-4P 组合配置 (48 个 10/100/1000Base-T 以太网端口, 4 个千兆 SFP, PoE+, 370W PoE 交流供电)

更多信息

获取更多关于华为交换机的相关信息, 敬请访问华为网站 <http://e.huawei.com> 或联系华为当地销售机构。

您也可以通过如下方式联系我们:


- 全球分支机构: <http://e.huawei.com/en/service-hotline>
- 企业用户技术支持网站: <http://support.huawei.com/enterprise/>

- 企业用户服务邮箱：support_e@huawei.com

版权所有 © 华为技术有限公司 2020。保留一切权利。

非经本公司书面许可，任何单位和个人不得擅自摘抄、复制本文档内容的部分或全部，并不得以任何形式传播。

商标声明

 HUAWEI 和其他华为商标均为华为技术有限公司的商标。

本文档提及的其他所有商标或注册商标，由各自的所有人拥有。

注意

您购买的产品、服务或特性等应受华为公司商业合同和条款的约束，本文档中描述的全部或部分产品、服务或特性可能不在您的购买或使用范围之内。除非合同另有约定，华为公司对本文档内容不做任何明示或默示的声明或保证。

由于产品版本升级或其他原因，本文档内容会不定期进行更新。除非另有约定，本文档仅作为使用指导，本文档中的所有陈述、信息和建议不构成任何明示或暗示的担保。

华为技术有限公司

地址：深圳市龙岗区坂田华为总部办公楼

邮编：518129

网址：e.huawei.com